



Nähanleitung

Nahtverdeckter Reissverschluss

Beim nahtverdeckten Reissverschluss sind die Zähne verdeckt und von aussen ist auch keine Naht zu erkennen. Hierfür brauchst du einen **Spezialfuss zum Einnähen von nahtverdeckten Reissverschlüssen**.

Ich erkläre dir den Vorgang anhand eines nahtverdeckten Reissverschlusses in der Rückenmitte eines Rockes (hier ist es mein Schnitt für den Rock «Etskuo»). Der Reissverschluss lässt sich so aber auch an einer Seitennaht oder bei einem Kleid etc. einfügen. Das Prinzip bleibt dasselbe.



1. Die Rückenmittennähte beider Rockteile einzeln versäubern.

2. Die Stecknadel markiert den Endpunkt des RV.

3. Linkes und rechtes Rückteil des Rockes re auf re bis zur Reissverschlussmarkierung zusammennähen (grün). Die Nahtzugabe sollte mind. 1.5cm betragen.

4. Von der Markierung bis zum oberen Bundende die rückwärtige Mitte mit der Maschine in **Stichlänge 5** zusammennähen. Die Fäden am Nahtanfang und -ende vernähen.

5. Nahtzugaben auseinanderbügeln. Von rechts sieht das Nähgut nun so aus wie auf dem unteren Bild.



6. Auf der Innenseite das Ende des RV mit einer Stecknadel markieren (grüne Stecknadel) und ca. 1cm weiter oben eine weitere Stecknadel (rot) setzen.



7. Das Nähgut so vor dich hinlegen, dass beide Rockteile und eine Nahtzugabe auf einer Seite liegen und die andere Nahtzugabe einzeln auf der anderen Seite liegt. Mit welcher Seite du beginnst, spielt dabei keine Rolle.



8. Den Reißverschluss öffnen und Innenseite nach oben drehen. Dann eine Seite, mit den Zähnen in Richtung Rückenmittennaht zeigend, direkt an die Nahtkante legen und feststecken. Der RV wird so platziert, dass die RV-Zähne ca. 1.2cm unterhalb der oberen Bundkante beginnen. So kann später der Innenbund problemlos angenäht werden. Da der Schlitten des nahtverdeckten RV sowieso etwas über die Zähnchenenden herausragt, werden die 0.2cm Differenz zur Nahtbreite wieder kompensiert. Damit sollte der RV am Schluss bündig mit der oberen Bundkante enden.



9. Den Reissverschluss bis zur oberen Stecknadel (rot) an die Nahtzugabe heften.



10. Den Reissverschluss mit einem Hilfsstepp an die Nahtzugabe nähen. Dieser Hilfsstepp muss nicht dicht an den Reissverschlusszähnen entlang laufen. Ideal ist ein Abstand von ca. 0.5-0.7cm zu den Zähnen.



11: Nun legst du die Rockteile auf die andere Seite, platzierst den anderen Reissverschlussschenkel wiederum direkt mit den Zähnen an der Rückenmittennaht, und fixierst diesen ebenfalls mit Heftfäden.



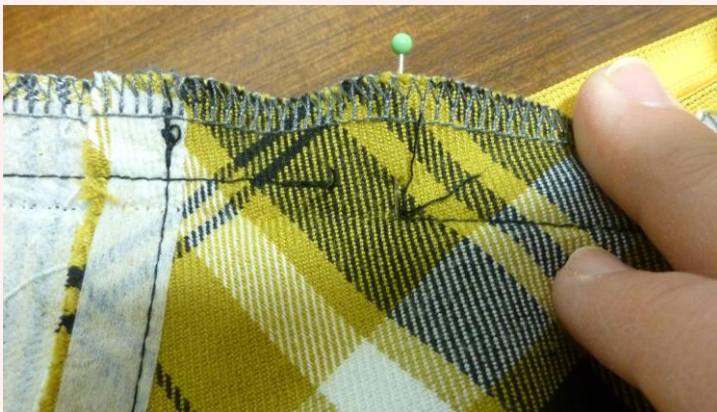
12. Den zweiten Reissverschlussschenkel wiederum mit einem Hilfsstepp fixieren. Die Heftfäden können nun auf beiden Seiten entfernt werden. Der Reissverschluss ist nun so weit fixiert, dass er sich nicht mehr verschieben kann.



13. Von aussen sollten der Bund und die untere Bundnaht passend und glatt liegen.



14. Die am Anfang genähte Heftnaht in der Rückenmitte kann nun entfernt werden. Entferne die Naht bis exakt zum Reissverschlussende.



15. Da du die Hilfsstepps der Reissverschlüsse etwas weiter oben beendet hast, sollte sich nun zwischen dem Ende der Hilfsstepps und der weiteren Rückenmitte (ab grüner Stecknadel) ein Abstand von ca. 0.7-1cm befinden.



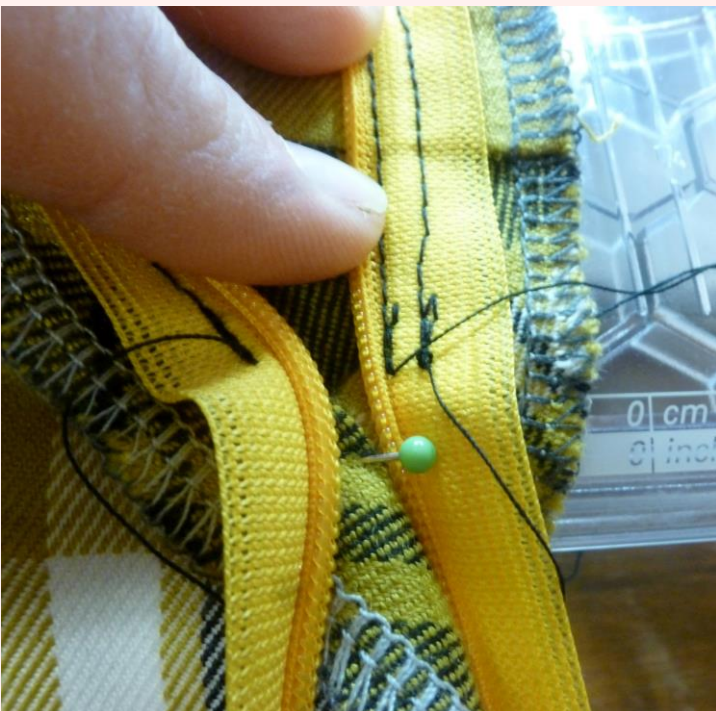
16. Dieser ist notwendig, damit der Schlitten des Reissverschlusses im nächsten Schritt ganz nach unten gezogen werden kann.



17: Nun kommt der Spezialfuss für nahtverdeckte Reissverschlüsse zum Einsatz. Setze diesen so auf den Reissverschluss, dass die Raupe der Reissverschlusszähnen in die Rille im Boden passt. Die zweite Rille verläuft dabei immer auf dem Reissverschlussband, die Nadelposition ist mittig.

Die Rille drückt die Zähnen während dem Nähen nach aussen, so dass die Naht ganz nah an diesen verläuft.

Tipp: Die Raupe der Zähnen lässt sich leichter in die Rille einführen, wenn diese vorab gegen aussen gebügelt wurden.



18. Nähe bis zum Ende des Hilfsstepp.



19. Nähe den zweiten Reissverschlussschenkel genau gleich an.



20. Nun sollte von aussen vom Reissverschluss nur noch der Schlitten sichtbar sein.



21. Zwischen dem Ende der Reissverschlussnaht und der Rückenmittennaht verbleibt eine kleine Öffnung.



22. Den Reißverschluss im nächsten Schritt kürzen und exakt am Reißverschlussende die Zähne mit ein paar Handstichen fixieren.

23. Damit der Gleiter nicht durch das Loch rutschen kann, kannst du den RV li und re mit ein paar Stichen NUR an der Nahtzugabe fixieren (grün eingekreist). Dies hilft zudem den Zug, welcher auf dieser eher stark beanspruchten Stelle liegt, zu minimieren.

INNENBUND ODER BELEG AN REISSVERSCHLUSS NÄHEN



1. Das Rückteil des Rockes mit der rechten Stoffseite nach oben hinlegen und den Reißverschluss beidseitig so nach aussen drehen, dass die RV-Zähne in Richtung Seitennaht liegen und die Nahtzugabe am RV sichtbar wird. (so wie links im Bild)



2. Den vorbereiteten Innenbund / Beleg zur Hand nehmen und rechts auf rechts auf den Aussenbund legen.
3. In der rückwärtigen Mitte die Bundteile bündig aufeinanderlegen, so dass sich der Reißverschluss zwischen den beiden Stofflagen befindet. Die Zähne des RV zeigen dabei immer noch in Richtung Seitennaht.
4. Rückwärtige Mitte von Bundoberkante bis zum Ende des Innenbundes feststecken.



5. Mit dem Reissverschlussfuss den Aussen- und Innenbund auf beiden Seiten so nah wie möglich an der Reissverschlussnaht zusammennähen. Der Reissverschluss liegt dabei im «Sandwich» zwischen Innen- und Aussenbund; mit den Zähnen weg von der Nahtzugabe liegend.

6. Die Naht sollte zwischen den beiden sichtbaren Nähten zu liegen kommen.

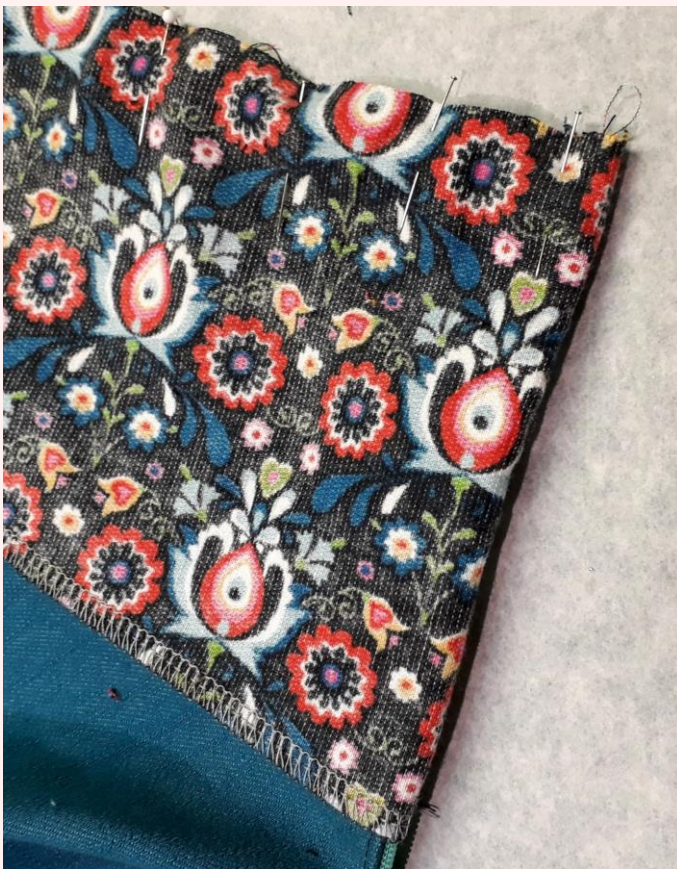


7. Am Schluss sieht die rückwärtige Mitte des angenähten Innenbundes wie auf dem Bild nebenan aus.

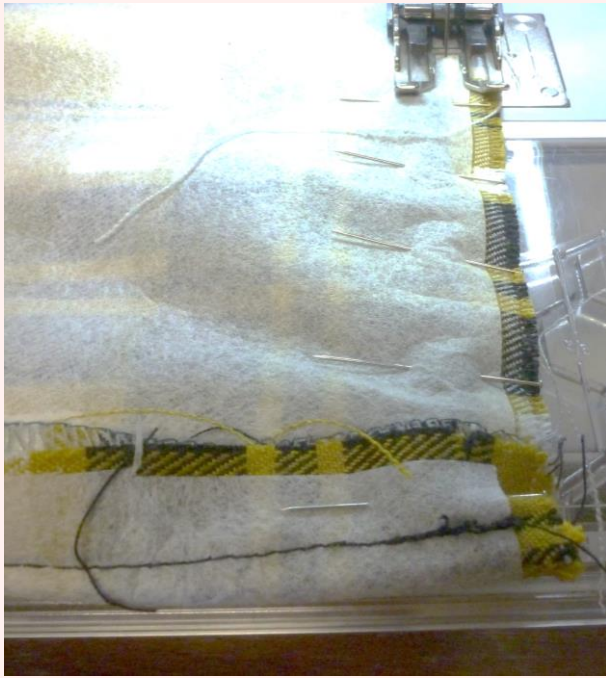
INNENBUND AN AUSSENBUND STÜRZEN



1. Dafür die Bundteile / Beleg oben rundum feststecken.
2. Damit die rückwärtige Mitte korrekt verstürzt wird, werden die Nahtzugaben am Reißverschluss so gegen innen gelegt/umgeklappt, dass die Reißverschlusszähne wieder zur rückwärtigen Mitte zeigen. Auf den Bildern links sieht man wie die Nahtzugaben bei beiden Versionen gegen innen umgeklappt werden.



3. Von Aussen sehen die gesteckten Bundteile von so aus.

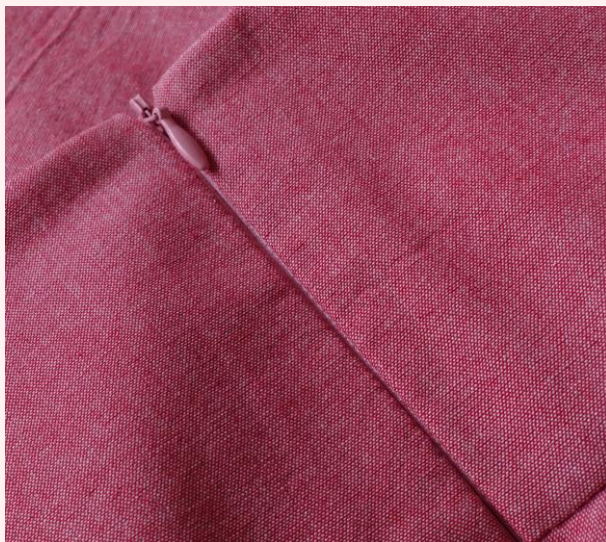


4. Den Bund nun oben rundum mit 1cm NZ zusammennähen. Dabei die umgeklappten Nahtzugaben in der rückwärtigen Mitte mitfassen.

5. Bund auf rechts wenden. Wenn alles stimmt, liegt nun der Reissverschluss zwischen Innen- und Aussenbund. Danach Bund/Beleg fertig verarbeiten.



6. Wenn alles fertig vernäht ist, sieht der nahtverdeckte Reissverschluss so aus.



Na, war nicht so eine Hexerei, oder?